

### Belangstelling?

U kunt zich aanmelden in de regio waar u woont door te bellen op maandag t/m vrijdag van 8.30 tot 17.00 uur of door te mailen.

### Regio Utrecht

Gemeenten: Utrecht, Zeist, Stichtse Vecht, De Ronde Venen, Woerden, Oudewater, Montfoort

#### Oncologieverpleegkundigen Utrecht

Tel: 030 - 258 8212 E-mail: oncologieverpleegkundigenutrecht@careyn.nl

### Regio DWO / NWN

Gemeenten: Westland, Hoek van Holland (gem. R'dam), Delft, Midden-Delfland, Pijnacker-Nootdorp, Schiedam, Vlaardingen, Maassluis

#### AdviesTeam Palliatieve Zorg WSD

Tel: 06 - 2013 7959 E-mail: atpz@npzwsd.nl

### Regio ZHE

Gemeenten: Nissewaard, Voorne aan Zee, Rozenburg (gem R'dam), Hoeksche Waard, Goeree-Overflakkee

#### Palliatief en oncologie Team ZHE

Tel: 06 5723 3253 E-mail: palliatievezorgZHE@careyn.nl

*Careyn is een zorgorganisatie die zich inzet voor de gezondheid en het welzijn van haar klanten. We zijn er vooral voor kwetsbare ouderen. Zowel thuis als in onze zorgcentra. We zijn actief in de provincies Utrecht en Zuid-Holland. Als het nodig is staan onze vakbekwame en betrokken medewerkers klaar om de juiste hulp en ondersteuning te bieden. Samen met andere zorgverleners, mantelzorgers en vrijwilligers. Persoonlijk en altijd nabij.*

Careyn klantenservice: 088 123 9988

www.careyn.nl



Samen nabij

Uitgave Careyn mei 2025



EEN LEVENSBEDREIGENDE ZIEKTE?

De gespecialiseerd verpleegkundige van Careyn ondersteunt u thuis

"Ik voel mij enorm gezien en gesteund"



Samen nabij

# De specialistisch verpleegkundige Oncologie/Palliatieve Zorg

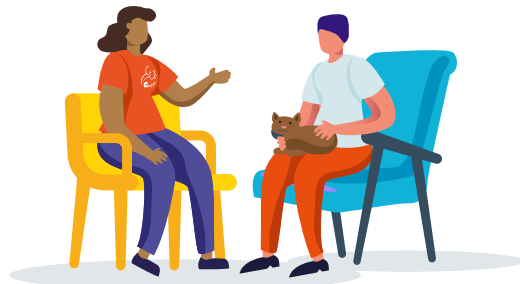
Als u te horen krijgt dat u aan een levensbedreigende ziekte lijdt dan verandert uw leven enorm. Kanker, ALS of bijvoorbeeld hartfalen gaat vaak gepaard met heftige gevoelens en lastige vragen. Dan staat Careyn voor u klaar. Wij ondersteunen u en uw naasten in deze moeilijke periode. Dat doen we met onze ervaren en professionele medewerkers. Zij geven tips en praktische ondersteuning en zijn er voor u als dat nodig is. Dat doen wij bij u thuis, in uw eigen vertrouwde omgeving. Met Careyn staat u er nooit alleen voor.

## Zoveel vragen

Een levensbedreigende ziekte roept veel vragen en emoties op. Want hoe nu verder? En hoe vertelt u het uw omgeving? Maar ook praktische zaken: wat kunt u nog wel of niet? En hoe zit het met de financiën? Onze ervaren gespecialiseerd verpleegkundigen gaan daarover met u en uw naasten in gesprek. Als geen ander weten ze ook dat niemand hetzelfde is. Daarom zal de ondersteuning per persoon verschillen. En dat is maar goed ook.

## Wat doen we voor u als cliënt?

- We kijken samen met u waar u last van heeft door ziekte en/of behandeling
- We geven u hierover advies en denken met u mee
- We praten over medicijnen/bijwerkingen, voeding
- We organiseren zorg en hulpmiddelen
- We bieden u een luisterend oor voor wat voor u belangrijk is
- We denken mee over wat het ziek zijn met u doet
- We bereiden samen uw belangrijke gesprekken voor die u heeft met behandelaren/artsen



## Wat doen we voor uw naasten?

- We geven praktische tips over hoe uw naaste het beste voor u kan zorgen
- We ondersteunen uw naaste om het zo goed mogelijk vol te kunnen houden
- We spreken u en uw naasten samen, maar kunnen ook uw naasten apart spreken

## Hoe werkt de specialistisch verpleegkundige?

De specialistisch verpleegkundige komt regelmatig bij u thuis. Soms kan het contact ook via de telefoon of beeldbellen plaatsvinden. Bij een huisbezoek nemen we altijd ruim de tijd voor u en uw naasten. En als de situatie daar aanleiding toe geeft, dan komen we vaker langs.

Onze gespecialiseerd verpleegkundigen hebben veel kennis en ervaring en werken nauw samen met andere zorgverleners die mogelijk bij uw behandeling betrokken zijn. Denk aan uw huisarts, een diëtist, fysiotherapeut, ergotherapeut, wijkverpleegkundige of de specialist in het ziekenhuis. Die samenwerking vinden we belangrijk bij Careyn.

## Aanvragen en kosten

U hoeft voor het aanvragen van de specialistisch verpleegkundige niet eerst langs de huisarts. U kunt dus zelf contact opnemen. De zorg wordt in de meeste gevallen vergoed vanuit uw zorgverzekering. Maar let op: niet altijd. Daarom zullen we daar bij uw aanmelding nauwkeurig naar kijken en u informeren.

